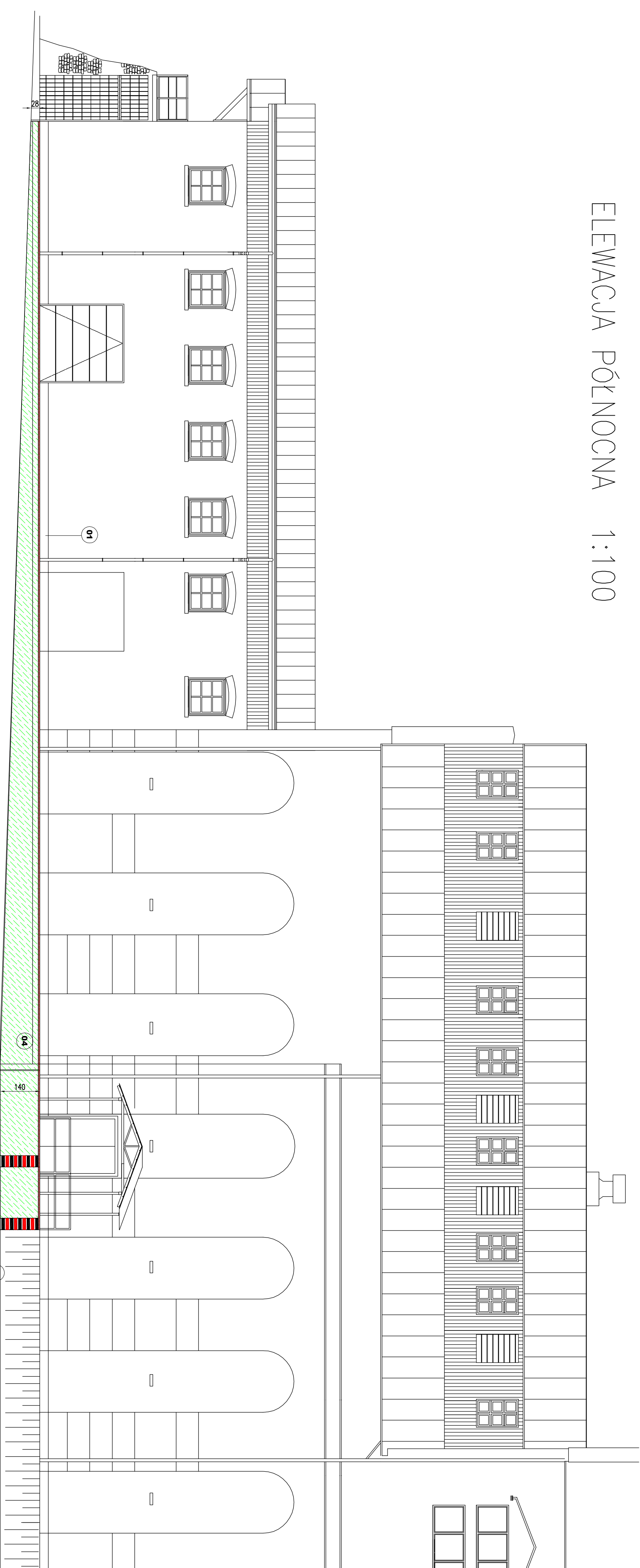






# ELEWACJA PÓŁNOCNA 1:100



Id	Zakres	Ilość
01	Frezowanie ist. Posadzki betonowej na rampie do oczyszczenia i wyfocowania powierzchni około 1-2 m.	150mkw
02	Wyfocowanie podłoża nową warstwą betonową, wraz z podkładem szczerzynym i położenie nowej warstwy ochronnej. Decasield (D kolor jasny szary na całej długości rampy) schodów betonowych przy rampie - zabezpieczono krawędź katalogową.	
03	Przy ścianach wprowadzenie łącznika twardo plastycznego w tynk. Dostawcy lub w tynk. Sika	
04	W miejscu dilatacji pływ. wprowadzenie dilatacji posadzki, nacięcie mechaniczne posadzki wraz z wprowadzeniem ługu twardo plastycznej na styku posadzki w tynk. Dostawcy tj. Decasield	7 szt. Po 200cm
05	Wymiana ist. Kątownika na zakończeniu rampy na kątownik stalowy ze stali nierdzewnej 50/50/5 mm mocowanymi mechanicznie do żelbetu, naprawa betonu na rampie (spoinowanie, kowienie, ) malowanie i naprawa czoła rampy ( z odwozzeniem spodu okapu - należy oczyścić odsłaniający się beton, zabezpieczyć zbrojenie i metodą naprawczą odnowić beton. Czoło rampy w wykonczeniu betonowym	40 mkw
06	Czoło rampy wyczyścić i pomalować preparatem zabezpieczającym beton	40 mkw
07	Wymiana koryta odwadniającego na rampie na odwodnienie techniczne ACO, krawędź lub nerzownia odporna na działanie soli	700cm
08	Malowanie oznaczeń pionowych na rampie	3 szt. Pasy czarno-żółte
09	Mortaz obrzeża betonowego na początku rampy przy żelbetku. wprowadzenie ługu twardo plastycznego przy krawężniku	210 mb
10	Mortaz progu ze stali nierdzewnej odciążającego posadzkę rampy od pomieszczenia pod schodami w miejscu osiedzenia krawędź wejściowej	1,5 m
11	Mortaz odwodnienia linowego z podłączeniem do wpustu ulicznego wraz z montażem rurki nerdzewnej łączącej dwa posady ACO wraz z nacięciem asfaltu w otworze i osadzeniem koryta ACO krawędź lub nerzownia odporna na działanie soli	9,0 mb

- LEGENDA - ROZKŁAD OZNACZEŃ
-  ROBOTY BUDOWLANE PRZEGLĄDANE W RAMACH IST. ELEMENTÓW BZ CZY WYMIAR W KWADRAT
  -  ROBOTY REMONTOWE W ZAKRESIE STANOWISKA PRZEGLĄDOWANEGO PRZY PROJEKTOWANIU W RAMACH PROJEKTU WYKONCZĄCZEGO
  -  ELEMENTY PRZEGLĄDOWANE WYMIARU LUB INNEJ JEDNOSTKI
  -  SZCZEGÓLNY OPIS ZONE Z LEGENDĄ

**UWAGA:**

- Wszystkie wymiary sprawdzić na budowie
- Rozwiązanie materiałowe i technologiczne zawarte w projekcie należy тракować jak projektowe, wyznaczone itp. oraz standard planowany dla danego elementu projektu. Na etapie realizacji inwestycji konkretne rozwiązania materiałowe i technologiczne mogą zostać zastąpione rozwiązaniami alternatywnymi pod warunkiem zachowania parametrów technicznych i estetycznych oraz pod warunkiem wyrażenia zgody przez inwestora i projektanta.
- Wszystkie prace związane z realizacją przedmiotowego zamierzenia inwestycyjnego należy wykonać zgodnie z polskimi normami i pod nadzorem osoby uprawnionej.
- Wszystkie roboty należy wykonać w zgodzie z wiedzą techniczną, instrukcjami producentów, oraz sztuką budowlaną.
- Wszystkie elementy wyfoczenia: 1. kolorystyka, materiał, itp. należy przekazać architektowi jako próbkę do akceptacji.
- Wszystkie materiały należy uzgodnić z architektami i inwestorem
- Wszystkie materiały należy uzgodnić z architektami i inwestorem

**Wykonanie projektu remontu posadzki na rampie załadawczej przy magazynie soli w budynku Warzełni.**

adres	32-020 Wieliczka, Park Kingi 1		
projektant	arch. Witold Opaliński, IPPOA 0332007		
data	02.2017	data	02.2017
skala	1:100	data	02.2017
nr	A03	data	02.2017
nr projektu	W/03/2017		
tytuł	projekt wykonawczy architektura		
tytuł	elewacja		